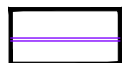


## K O M P O Z I T N Í   O B K L A D Y



OBKLAD KOMPOZITNÍM HLINÍKOVÝM PANELEM  
VIZ VÝKRESY:



OBKLADOVÁ KONSTRUKCE HLINÍKOVÝM KOMPOZITNÍM  
PANELEM DLE ÚVODNÍ SPECIFIKACE, TL. VČ.  
PODKONSTRUKCE 60 MM



OBKLADOVÁ KONSTRUKCE HLINÍKOVÝM KOMPOZITNÍM  
PANELEM DLE ÚVODNÍ SPECIFIKACE, TL. VČ.  
PODKONSTRUKCE 80 MM



OBKLADOVÁ KONSTRUKCE HLINÍKOVÝM KOMPOZITNÍM  
PANELEM DLE ÚVODNÍ SPECIFIKACE, TL. VČ.  
PODKONSTRUKCE 210 MM



OBKLADOVÁ KONSTRUKCE HLINÍKOVÝM KOMPOZITNÍM  
PANELEM DLE ÚVODNÍ SPECIFIKACE, TL. VČ.  
PODKONSTRUKCE 270 MM



VĚTRACÍ MŘÍŽKA – OCELOVÝ PERFOROVANÝ PLECH,  
PROVEDENÍ DLE SPECIFIKACE



OZNAČENÍ ROZVINUTÉHO POHLEDU NA OBKLADOVOU  
KONSTRUKCI

## SEZNAM VÝKRESŮ

- 951 – PŮDORYS 1.PP
- 952 – PŮDORYS 1.NP
- 953 – PŮDORYS 2.NP
- 954 – PŮDORYS 3.NP
- 955 – OBKLAD LAMINÁTOVÝ OB1 VYSOKÝ
- 956 – OBKLAD LAMINÁTOVÝ OB2 NÍZKÝ
- 957 – OBKLAD HLINÍKOVÝ – SPECIFIKACE
- 958 – OBKLAD HLINÍKOVÝ – ROZVINUTÝ POHLED A,B,C
- 959 – OBKLAD HLINÍKOVÝ – ROZVINUTÝ POHLED D,E,E1,E2,F
- 960 – OBKLAD HLINÍKOVÝ – ROZVINUTÝ POHLED G,H
- 961 – OBKLAD HLINÍKOVÝ – ROZVINUTÝ POHLED I,I1
- 962 – OBKLAD HLINÍKOVÝ – ROZVINUTÝ POHLED J
- 963 – OBKLAD HLINÍKOVÝ – ROZVINUTÝ POHLED K
- 964 – OBKLAD HLINÍKOVÝ – ROZVINUTÝ POHLED L
- 958 – OBKLAD HLINÍKOVÝ – ROZVINUTÝ POHLED M,N
- 966 – KERAMICKÉ OBKLADY
- 967 – KERAMICKÉ OBKLADY – DETAIL PROVEDENÍ M.Č. 0.01–1.11
- 968 – KERAMICKÉ DLAŽBY + DILATACE – SPECIFIKACE
- 969 – VÝPIS PRVKŮ – MOBILIÁŘ
- 970 – NEOBSAZENO
- 971 – VÝPIS PRVKŮ INTERIÉRU – TRUHLÁŘSKÉ A TYPOVÉ VÝROBKY
- 972 – VÝPIS PRVKŮ INTERIÉRU – PRODEJNÍ MÍST ČD RP ZAP
- 973 – VÝPIS PRVKŮ INTERIÉRU – WC DOPLŇKY
- 974 – VÝPIS PRVKŮ INTERIÉRU – CELOPLOŠNÁ ZRCADLA

## POPIS FASÁDNÍ KONSTRUKCE – I N T E R I É R

OBKLAD KOMPOZITNÍMI BONDVÝMI DESKAMI TLOUŠTKY 4MM, S  
MINERÁLNÍM JÁDREM, LEPENÝMI NA NOSNOU HLINÍKOVOU ČERNĚ  
ELOXOVANOU PODKONSTRUKCI (TVOŘENOU SVISLÝMI L, RESP. T PROFILY),  
KOTVENOU K NOSNÉ ZDI NEREZOVÝMI, RESP. HLINÍKOVÝMI KOTVAMI. BARVA  
DESEK CCA RAL 9006 SAMETOVÝ LESK S ŠEDÝM JÁDREM. STANDARDNÍ  
HORIZONTÁLNÍ I VERTIKÁLNÍ SPÁRA MEZI DESKAMI JE 8MM. VERTIKÁLNÍ  
SPÁRA JE KRYTA SAMOTNOU ČERNĚ ELOXOVANOU NOSNOU  
PODKONSTRUKCÍ, PŘÍPADNÉ HORIZONTÁLNÍ SPÁRY JSOU KRYTY DOPLNĚNÝM  
HLINÍKOVÝM ČERNĚ ELOXOVANÝM PROFILEM KOTVENÝM K NOSNÉ  
PODKONSTRUKCI. V MÍSTECH DILATAČNÍCH SPÁR MUSÍ BÝT KAZETA KOTVENA  
POUZE K JEDNOMU DILATAČNÍMU CELKU, PŘÍPADNÝ PŘESA H KAZETY NA  
DRUHÝ DILATAČNÍ CELEK MUSÍ BÝT ŘEŠEN KOTVENÍM NA POMOCNOU  
KONSTRUKCI KOTVENOU K JEDNOMU DILATAČNÍMU CELKU.

CELKOVÁ STANDARDNÍ SKLADEBNÁ TLOUŠTKA PROVĚTRÁVANÉHO  
STĚNY NEJSOU ZATEPLENY (SOUČÁSTÍ SKLADEBNÉ TLOUŠTKY NENÍ  
MINERÁLNÍ VATA.

VEŠKERÉ DOPOJENÍ OBKLADU K OKNŮM A DVEŘÍM I PŘECHOD MEZI  
OBKLADY S RŮZNOU SKLADEBNOU TLOUŠTKOU JE TVOŘENO BONDVÝMI  
DESKAMI A JE SOUČÁSTÍ DODÁVKY OBKLADU. VEŠKERÉ KOTVENÍ  
BONDVÝCH DESEK V MÍSTĚ DOPOJENÍ K NAVAZUJÍCÍM KONSTRUKCÍM JE  
REALIZOVÁNO LEPENÍM BEZ VIDITELNÝCH KOTEVNÍCH PRVKŮ S VÝJÍMKOU  
SNÍMATELNÝCH NÁSTĚNNÝCH PANELŮ KTERÉ BUDOU KOTVENY MECHANICKY.  
ČLENĚNÍ OBKLADU JE PATRNO Z PŘÍLOŽENÝCH VÝKRESŮ.

POŽADAVEK NA POŽÁRNÍ ODOLNOST  
KOMPOZITNÍHO HLINÍKOVÉHO OBKLADU S MINERÁLNÍM JÁDREM:  
**B – s1 – d0**

## K O H L   A R C H I T E K T I



NEMOCNIČNÍ 43/483      28. ŘÍJNA 960/178  
702 00, OSTRAVA 1      70900, OSTRAVA 1  
WWW.KOHLARCHITEKTI.CZ      TEL/FAX: 596955233  
LABUZIK@KOHLARCHITEKTI.CZ      MOBIL: 777-334088

Stavba: **REKONSTRUKCE VÝPRAVNÍ BUDOVY**  
Objekt: **V ŽST. HAVÍŘOV**

Část: **E \_ STAVEBNÍ ČÁST**  
**950 \_ INTERIÉR MOBILIÁŘ**

Výkres: **OBKLAD HLINÍKOVÝ**  
**SPECIFIKACE**

Místo stavby: **ŽELEZNIČNÍ STANICE HAVÍŘOV**  
**ŽELEZNIČÁŘŮ 2/1300, HAVÍŘOV, OKRES KARVINÁ**

Objednatel stavby: **SPRÁVA ŽELEZNIČNÍ DOPRAVNÍ CESTY, STÁTNÍ ORGANIZACE**  
**DLÁŽDEŇÁ 103/7, 110 00 PRAHA 1 – NOVÉ MĚSTO**

Autor: **I N G . A R C H . D A N I E L L A B U Z Í K**

Odpov.proj: **I N G . A R C H . D A N I E L L A B U Z Í K**

Zpracoval: **I N G . A R C H . F I L I P C I A H O T N Ý**

Formát: **A 4**

Datum: **1 0 / 2 0 1 8**

Měřítko: **1 : 2 5**

Zakázka: **1 0 7 9 \_ NÁDRAŽÍ HAVÍŘOV**

Stupeň: **DOKUMENTACE PRO PROVÁDĚNÍ STAVBY**

**S0-01**  
**957**



## FASÁDNÍ OBKLADOVÝ SYSTÉM INTERIÉRU TL.60MM BONDOVÝMI KAZETAMI

- PODKLAD STÁVAJÍCÍ NEBO NOVÉ KONSTRUKCE PO OČIŠTĚNÍ PODKLADU BUDE VYROVNÁN STAVEBNÍM LEPIDLEM
- NOSNÝ ROŠT SYSTÉMOVÝ JEDNOSMĚRNÝ VODOROVNÝ:
- STĚNOVÝ ÚHELNIK PRO VERTIKÁLNÍ UKOTVENÍ ROZMĚRY 260x50MM, GALVANIZOVANÁ OCEL POZINKOVANÁ DX51D+Z275 TL.25/10
- REGULAČNÍ NADSTAVEC PRO HORIZONTÁLNÍ UPEVNĚNÍ ROZMĚRY 125x65MM, GALVANIZOVANÁ OCEL POZINKOVANÁ DX51D+Z275 TL.25/10
- L PROFIL SVISLÝ ROZMĚRY 50x50MM, GALVANIZOVANÁ OCEL POZINKOVANÁ DX51D+Z275 TL.15/10
- FASÁDNÍ OBKLAD JE TVOŘEN FASÁDNÍMI OBDÉLNÍKOVÝMI KOMPOZITNÍMI BONDOVÝMI DESKAMI TL. 4 MM ŠÍŘKY DLE SCHÉMATU
- KOTVENO LEPENÍM

### POPIS

KOMPOZITNÍ SENDVIČOVÁ DESKA TL. 4MM URČENÁ PRO OBKLADY FASÁD S MINERÁLNÍM JÁDREM. KRYCÍ VRSTVY JSOU VYROBENY Z HLINÍKOVÝCH PLECHŮ JAKOSTI NAPŘ. PARALUMAN-100, EN-AW5005 (AlMg1), H42, PODLE NORMY EN 485-2 O TLOUŠŤCE 0,5 MM. KOMPOZITNÍ DESKY S VELMI NÍZKOU HMOTNOSTÍ, VYSOKOU STABILITOU, ODOLNÉ PROTI POVĚTRNOSTNÍM VLIVŮM, A MAJÍ DOKONALE HLADKÝ POVRCH.

VÝŠKA LAMEL V ŘADĚ JE VŽDY ZACHOVÁNA. SOUČÁSTÍ SYSTÉMU JE NOSNÝ ROŠT PRO KOTVENÍ DO ZDĚNÉ (POPŘ. ŽB) OBVODOVÉ STĚNY, VEŠKERÉ UKONČOVACÍ A LEMOVACÍ LIŠTY U OKEN, VENKOVNÍ PARAPETY, OPLECHOVÁNÍ ATIKY.

### POUŽITÝ MATERIÁL

MINERÁLNÍ JÁDRO + KRYCÍ VRSTVY JSOU VYROBENY Z HLINÍKOVÝCH PLECHŮ JAKOSTI NAPŘ. PARALUMAN-100, EN-AW5005 (AlMg1), H42, PODLE NORMY EN 485-2 O TLOUŠŤCE 0,5 MM.

### BAREVNÉ ŘEŠENÍ

BAREVNĚ BUDOU VŠECHNY PRVKY ŘEŠENY V PROVEDENÍ ANODIZOVANÉM VZHLEDU (CCA RAL 9006) SOUČÁSTÍ SYSTÉMU JSOU DOPLŇKOVÉ PRVKY JAKO KRYCÍ PROFILY NÁROŽÍ, OŠTĚNÍ KOUTŮ, OPLECHOVÁNÍ ATIK, OKAPNICE, VĚTRACÍ MŘÍŽKY. TYTO PRVKY NEJSOU SPECIFIKOVÁNY VE STAVEBNÍ ČÁSTI, JSOU SOUČÁSTÍ KLADEČSKÉHO PLÁNU DODAVATELE.

### DODATEČNÉ ÚPRAVY

OTVORY PRO ZÁSUVKY A PROSTUPY PRO INSTALACE NEJSOU SPECIFIKOVÁNY VE STAVEBNÍ ČÁSTI, JSOU SOUČÁSTÍ KLADEČSKÉHO PLÁNU DODAVATELE IN SITU DLE SKUTEČNÉHO PROVEDENÍ.

**POŽADAVEK NA POŽÁRNÍ ODOLNOST KOMPOZITNÍHO HLINÍKOVÉHO OBKLADU S MINERÁLNÍM JÁDREM: B – s1 – d0**



## FASÁDNÍ OBKLADOVÝ SYSTÉM INTERIÉRU TL. 80 MM BONDOVÝMI KAZETAMI

- PODKLAD STÁVAJÍCÍ NEBO NOVÉ KONSTRUKCE PO OČIŠTĚNÍ PODKLADU BUDE VYROVNÁN STAVEBNÍM LEPIDLEM
- NOSNÝ ROŠT SYSTÉMOVÝ JEDNOSMĚRNÝ VODOROVNÝ:
- STĚNOVÝ ÚHELNIK PRO VERTIKÁLNÍ UKOTVENÍ ROZMĚRY 260x50MM, GALVANIZOVANÁ OCEL POZINKOVANÁ DX51D+Z275 TL.25/10
- REGULAČNÍ NADSTAVEC PRO HORIZONTÁLNÍ UPEVNĚNÍ ROZMĚRY 125x65MM, GALVANIZOVANÁ OCEL POZINKOVANÁ DX51D+Z275 TL.25/10
- L PROFIL SVISLÝ ROZMĚRY 50x50MM, GALVANIZOVANÁ OCEL POZINKOVANÁ DX51D+Z275 TL.15/10
- FASÁDNÍ OBKLAD JE TVOŘEN FASÁDNÍMI OBDÉLNÍKOVÝMI KOMPOZITNÍMI BONDOVÝMI DESKAMI TL. 4 MM ŠÍŘKY DLE SCHÉMATU

### POPIS

KOMPOZITNÍ SENDVIČOVÁ DESKA TL. 4MM URČENÁ PRO OBKLADY FASÁD S MINERÁLNÍM JÁDREM. KRYCÍ VRSTVY JSOU VYROBENY Z HLINÍKOVÝCH PLECHŮ JAKOSTI NAPŘ. PARALUMAN-100, EN-AW5005 (AlMg1), H42, PODLE NORMY EN 485-2 O TLOUŠŤCE 0,5 MM. KOMPOZITNÍ DESKY S VELMI NÍZKOU HMOTNOSTÍ, VYSOKOU STABILITOU, ODOLNÉ PROTI POVĚTRNOSTNÍM VLIVŮM, A MAJÍ DOKONALE HLADKÝ POVRCH.

VÝŠKA LAMEL V ŘADĚ JE VŽDY ZACHOVÁNA. SOUČÁSTÍ SYSTÉMU JE NOSNÝ ROŠT PRO KOTVENÍ DO ZDĚNÉ (POPŘ. ŽB) OBVODOVÉ STĚNY, VEŠKERÉ UKONČOVACÍ A LEMOVACÍ LIŠTY U OKEN, VENKOVNÍ PARAPETY, OPLECHOVÁNÍ ATIKY.

### POUŽITÝ MATERIÁL

MINERÁLNÍ JÁDRO + KRYCÍ VRSTVY JSOU VYROBENY Z HLINÍKOVÝCH PLECHŮ JAKOSTI NAPŘ. PARALUMAN-100, EN-AW5005 (AlMg1), H42, PODLE NORMY EN 485-2 O TLOUŠŤCE 0,5 MM.

### BAREVNÉ ŘEŠENÍ

BAREVNĚ BUDOU VŠECHNY PRVKY ŘEŠENY V PROVEDENÍ ANODIZOVANÉM VZHLEDU (CCA RAL 9006) SOUČÁSTÍ SYSTÉMU JSOU DOPLŇKOVÉ PRVKY JAKO KRYCÍ PROFILY NÁROŽÍ, OŠTĚNÍ KOUTŮ, OPLECHOVÁNÍ ATIK, OKAPNICE, VĚTRACÍ MŘÍŽKY. TYTO PRVKY NEJSOU SPECIFIKOVÁNY VE STAVEBNÍ ČÁSTI, JSOU SOUČÁSTÍ KLADEČSKÉHO PLÁNU DODAVATELE.

### DODATEČNÉ ÚPRAVY

OTVORY PRO ZÁSUVKY A PROSTUPY PRO INSTALACE NEJSOU SPECIFIKOVÁNY VE STAVEBNÍ ČÁSTI, JSOU SOUČÁSTÍ KLADEČSKÉHO PLÁNU DODAVATELE IN SITU DLE SKUTEČNÉHO PROVEDENÍ.

**POŽADAVEK NA POŽÁRNÍ ODOLNOST KOMPOZITNÍHO HLINÍKOVÉHO OBKLADU S MINERÁLNÍM JÁDREM: B – s1 – d0**



## FASÁDNÍ OBKLADOVÝ SYSTÉM INTERIÉRU TL. 210 MM BONDOVÝMI KAZETAMI

PODKONSTRUKCE VIZ VÝPIS ZÁMEČNICKÝCH VÝROBKŮ  
– ČÁST E\_100\_STAVBA, VÝKRES Č. 135

- PODKLAD STÁVAJÍCÍ NEBO NOVÉ KONSTRUKCE PO OČIŠTĚNÍ  
PODKLADU  
BUDE VYROVNÁN STAVEBNÍM LEPIDLEM
- NOSNÝ ROŠT SYSTÉMOVÝ JEDNOSMĚRNÝ VODOROVNÝ:
- STĚNOVÝ ÚHELNIK PRO VERTIKÁLNÍ UKOTVENÍ ROZMĚRY 260x50MM,  
GALVANIZOVANÁ OCEL POZINKOVANÁ DX51D+Z275 TL.25/10
- REGULAČNÍ NADSTAVEC PRO HORIZONTÁLNÍ UPEVNĚNÍ ROZMĚRY  
125x65MM, GALVANIZOVANÁ OCEL POZINKOVANÁ DX51D+Z275  
TL.25/10
- L PROFIL SVISLÝ ROZMĚRY 50x50MM, GALVANIZOVANÁ OCEL  
POZINKOVANÁ DX51D+Z275 TL.15/10
- FASÁDNÍ OBKLAD JE TVOŘEN FASÁDNÍMI OBDÉLNÍKOVÝMI  
KOMOZITNÍMI BONDOVÝMI DESKAMI TL. 4 MM ŠÍŘKY DLE  
SCHÉMATU

### POPIS

KOMOZITNÍ SENDVIČOVÁ DESKA TL. 4MM URČENÁ PRO OBKLADY FASÁD S  
MINERÁLNÍM JÁDREM.KRYCÍ VRSTVY JSOU VYROBENY Z HLINÍKOVÝCH PLECHŮ  
JAKOSTI NAPŘ. PARALUMAN-100, EN-AW5005 (AlMg1), H42, PODLE NORMY  
EN 485-2 O TLOUŠŤCE 0,5 MM. KOMPOZITNÍ DESKY S VELMI NÍZKOU  
HMOTNOSTÍ, VYSOKOU STABILITOU, ODOLNÉ PROTI POVĚTRNOSTNÍM VLIVŮM,  
A MAJÍ DOKONALE HLADKÝ POVRCH.

VÝŠKA LAMEL V ŘADĚ JE VŽDY ZACHOVÁNA. SOUČÁSTÍ SYSTÉMU JE  
NOSNÝ ROŠT PRO KOTVENÍ DO ZDĚNÉ (POPŘ. ŽB) OBVODOVÉ STĚNY,  
VEŠKERÉ UKONČOVACÍ A LEMOVACÍ LIŠTY U OKEN, VENKOVNÍ PARAPETY,  
OPLECHOVÁNÍ ATIKY.

### POUŽITÝ MATERIÁL

MINERÁLNÍ JÁDRO + KRYCÍ VRSTVY JSOU VYROBENY Z HLINÍKOVÝCH  
PLECHŮ JAKOSTI NAPŘ. PARALUMAN-100, EN-AW5005 (AlMg1), H42,  
PODLE NORMY EN 485-2 O TLOUŠŤCE 0,5 MM.

### BAREVNÉ ŘEŠENÍ

BAREVNĚ BUDOU VŠECHNY PRVKY ŘEŠENY V PROVEDENÍ ANODIZOVANÉM  
VZHLEDU (CCA RAL 9006) SOUČÁSTÍ SYSTÉMU JSOU DOPLŇKOVÉ PRVKY  
JAKO KRYCÍ PROFILY NÁROŽÍ, OŠTĚNÍ KOUTŮ, OPLECHOVÁNÍ ATIK,  
OKAPNICE, VĚTRACÍ MŘÍŽKY. TYTO PRVKY NEJSOU SPECIFIKOVÁNY VE  
STAVEBNÍ ČÁSTI, JSOU SOUČÁSTÍ KLADEČSKÉHO PLÁNU DODAVATELE.

### DODATEČNÉ ÚPRAVY

OTVORY PRO ZÁSUVKY A PROSTUPY PRO INSTALACE NEJSOU  
SPECIFIKOVÁNY VE STAVEBNÍ ČÁSTI, JSOU SOUČÁSTÍ KLADEČSKÉHO PLÁNU  
DODAVATELE IN SITU DLE SKUTEČNÉHO PROVEDENÍ.

POŽADAVEK NA POŽÁRNÍ ODOLNOST KOMPOZITNÍHO HLINÍKOVÉHO  
OBKLADU S MINERÁLNÍM JÁDREM: B – s1 – d0



## FASÁDNÍ OBKLADOVÝ SYSTÉM INTERIÉRU TL. 270 MM BONDOVÝMI KAZETAMI

PODKONSTRUKCE VIZ VÝPIS ZÁMEČNICKÝCH VÝROBKŮ – ČÁST  
E\_100\_STAVBA, VÝKRES Č. 135

- PODKLAD STÁVAJÍCÍ NEBO NOVÉ KONSTRUKCE PO OČIŠTĚNÍ  
PODKLADU  
BUDE VYROVNÁN STAVEBNÍM LEPIDLEM
- NOSNÝ ROŠT SYSTÉMOVÝ JEDNOSMĚRNÝ VODOROVNÝ:
- STĚNOVÝ ÚHELNIK PRO VERTIKÁLNÍ UKOTVENÍ ROZMĚRY 260x50MM,  
GALVANIZOVANÁ OCEL POZINKOVANÁ DX51D+Z275 TL.25/10
- REGULAČNÍ NADSTAVEC PRO HORIZONTÁLNÍ UPEVNĚNÍ ROZMĚRY  
125x65MM, GALVANIZOVANÁ OCEL POZINKOVANÁ DX51D+Z275  
TL.25/10
- L PROFIL SVISLÝ ROZMĚRY 50x50MM, GALVANIZOVANÁ OCEL  
POZINKOVANÁ DX51D+Z275 TL.15/10
- FASÁDNÍ OBKLAD JE TVOŘEN FASÁDNÍMI OBDÉLNÍKOVÝMI  
KOMOZITNÍMI BONDOVÝMI DESKAMI TL. 4 MM ŠÍŘKY DLE  
SCHÉMATU

### POPIS

KOMOZITNÍ SENDVIČOVÁ DESKA TL. 4MM URČENÁ PRO OBKLADY FASÁD S  
MINERÁLNÍM JÁDREM.KRYCÍ VRSTVY JSOU VYROBENY Z HLINÍKOVÝCH PLECHŮ  
JAKOSTI NAPŘ. PARALUMAN-100, EN-AW5005 (AlMg1), H42, PODLE NORMY  
EN 485-2 O TLOUŠŤCE 0,5 MM. KOMPOZITNÍ DESKY S VELMI NÍZKOU  
HMOTNOSTÍ, VYSOKOU STABILITOU, ODOLNÉ PROTI POVĚTRNOSTNÍM VLIVŮM,  
A MAJÍ DOKONALE HLADKÝ POVRCH.

VÝŠKA LAMEL V ŘADĚ JE VŽDY ZACHOVÁNA. SOUČÁSTÍ SYSTÉMU JE  
NOSNÝ ROŠT PRO KOTVENÍ DO ZDĚNÉ (POPŘ. ŽB) OBVODOVÉ STĚNY,  
VEŠKERÉ UKONČOVACÍ A LEMOVACÍ LIŠTY U OKEN, VENKOVNÍ PARAPETY,  
OPLECHOVÁNÍ ATIKY.

### POUŽITÝ MATERIÁL

MINERÁLNÍ JÁDRO + KRYCÍ VRSTVY JSOU VYROBENY Z HLINÍKOVÝCH  
PLECHŮ JAKOSTI NAPŘ. PARALUMAN-100, EN-AW5005 (AlMg1), H42,  
PODLE NORMY EN 485-2 O TLOUŠŤCE 0,5 MM.

### BAREVNÉ ŘEŠENÍ

BAREVNĚ BUDOU VŠECHNY PRVKY ŘEŠENY V PROVEDENÍ ANODIZOVANÉM  
VZHLEDU (CCA RAL 9006) SOUČÁSTÍ SYSTÉMU JSOU DOPLŇKOVÉ PRVKY  
JAKO KRYCÍ PROFILY NÁROŽÍ, OŠTĚNÍ KOUTŮ, OPLECHOVÁNÍ ATIK,  
OKAPNICE, VĚTRACÍ MŘÍŽKY. TYTO PRVKY NEJSOU SPECIFIKOVÁNY VE  
STAVEBNÍ ČÁSTI, JSOU SOUČÁSTÍ KLADEČSKÉHO PLÁNU DODAVATELE.

### DODATEČNÉ ÚPRAVY

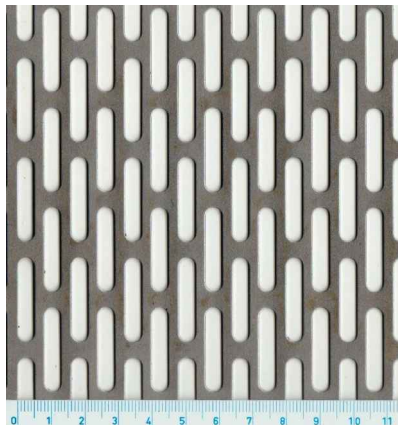
OTVORY PRO ZÁSUVKY A PROSTUPY PRO INSTALACE NEJSOU  
SPECIFIKOVÁNY VE STAVEBNÍ ČÁSTI, JSOU SOUČÁSTÍ KLADEČSKÉHO PLÁNU  
DODAVATELE IN SITU DLE SKUTEČNÉHO PROVEDENÍ.

POŽADAVEK NA POŽÁRNÍ ODOLNOST KOMPOZITNÍHO HLINÍKOVÉHO  
OBKLADU S MINERÁLNÍM JÁDREM: B – s1 – d0

## DĚROVANÉ PLECHY VÝPLŇ PRO VĚTRACÍ MŘÍŽKY A KRYTY RADIÁTORŮ

DĚROVANÝ OCELOVÝ PLECH TYPU OVÁL PŘEKLÁDANÝ – LAKOVANÝ,

ILUSTRAČNÍ OBRÁZEK – DĚROVANÝ PLECH



### POPIS

SPECIÁLNÍ DĚROVANÝ PLECH NACHÁZEJÍ SVÉ UPLATNĚNÍ ZEJMÉNA VE STAVEBNICTVÍ JAKO DEKORATIVNÍ PODHLEDY, VÝPLŇ BALKONŮ, ATYPICKÉ VĚTRACÍ MŘÍŽKY, KRYTY OSVĚTLENÍ A TOPENÍ, OZDOBNÉ MŘÍŽKY APOD.

### TECHNICKÉ SPECIFIKACE

TLOUŠŤKA PLECHU:	1.00 MM
MATERIÁL:	DC01 – OCELOVÝ PLECH
DĚROVÁNÍ:	LV – OVÁLNÉ
FORMÁT:	1000 X 2000 MM
OTVOR:	5X25 MM
ROZTEČ:	16/8X30 MM
VOLNÁ PLOCHA:	40 %
HMOTNOST:	10.000000 KG
ORIENTACE DĚROVÁNÍ:	SVISLE

### POUŽITÝ MATERIÁL

STANDARDNĚ OCELOVÝ PLECH TL. 1 MM

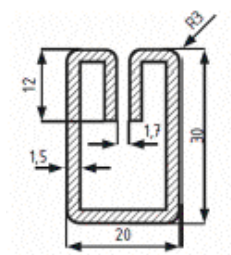
### BAREVNÉ ŘEŠENÍ

BAREVNĚ BUDOU VŠECHNY PRVKY ŘEŠENY V ODSTÍNU RAL 9006 – BÍLÝ HLINÍK – METALICKÝ ODSTIN!

### TECHNICKÉ PROVEDENÍ

OCELOVÝ PLECH BUDE OSAZEN DO LEMOVACÍHO PROFILU PO OBVODU KONSTRUKCE. PLECH VČ. RÁMU BUDE MOŽNÉ VYJMOUT Z OBKLADU PRO PROVEDENÍ ÚDRŽBY OTOPNÝCH TĚLES.V PLECHU PROVEDEN OTVOR 120X 120 MM K MANIPULACI HLAVICÍ OTOPNÝCH TĚLES DLE SCHÉMATU NA VÝKRESECH.

ILUSTRAČNÍ OBRÁZEK – LEMOVACÍ PROFIL



DODÁVKA: 11,37 M2